



# reflex+

Protettivo monocomponente in soluzione acquosa,  
ultrariflettente con indice di riflettanza solare SRI 105%

**Scheda tecnica**

## Descrizione

**Reflex +** è una pittura ultrariflettente, monocomponente a base di polimeri in emulsione acquosa e specifici additivi. Si contraddistingue per l'alto indice di riflettanza solare (**SRI = 105%**) certificato da EELab (Energy Efficiency Laboratory) - Dipartimento di Ingegneria Enzo Ferrari - Università di Modena e Reggio Emilia. È un prodotto ecologico ed altamente resistente agli agenti atmosferici.

## Campi di applicazione

Il fenomeno, noto con il nome di **"isola di calore"** (urban heat island), è dovuto soprattutto al maggior assorbimento di energia solare da parte delle superfici asfaltate e del cemento degli edifici. In estate, nelle ore più assolate, le strade e i tetti delle case possono raggiungere spesso temperature superiori a 60-90°C.

Il surriscaldamento estivo dei fabbricati dovuto all'irradiazione solare pregiudica il comfort delle persone presenti all'interno degli stessi e contribuisce in modo sostanziale al consumo di elettricità per condizionamento dell'aria ed all'emissione di gas ad effetto serra.

Tuttavia, il surriscaldamento estivo degli edifici e ciò che ne consegue in termini di fabbisogni energetici possono essere limitati utilizzando i cosiddetti **cool roof**, cioè materiali e soluzioni di finitura superficiale contraddistinti da valori elevati e certificati della riflettanza solare e dell'emissività termica.

**Reflex +**, con il suo indice di riflettanza solare certificato di 105% si posiziona ai vertici dei materiali utilizzati per l'abbassamento di temperatura in copertura.

Trova la sua massima applicazione come finitura dei manti impermeabili bituminosi sia lisci che ardesiati dove contribuisce anche a fissare maggiormente la grangia oltre a proteggere dai raggi U.V.

Resa: 750/800 gr/m<sup>2</sup> in due mani.

## Istruzioni per la posa

**Reflex+** si applica direttamente con pennello, spazzolone, rullo o airless. La posa deve avvenire su supporti puliti ed asciutti e senza ristagno di acqua. Per migliorare il potere coprente applicare due strati di **Reflex+** avendo cura di attendere che lo strato iniziale sia asciutto.

Tempo di essiccazione 4/6 ore circa. Mescolare prima dell'uso.

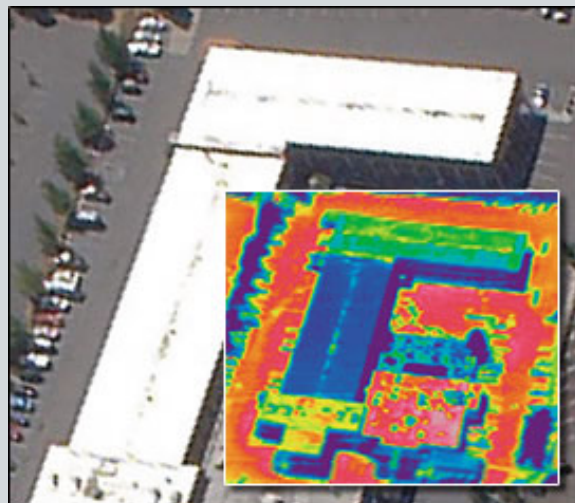
Prodotto pronto all'uso, non diluibile con acqua. L'indice di riflettanza è stato certificato con il prodotto applicato con un consumo pari alla resa sopra indicata.

## Performance

INDICE DI RIFLETTANZA SOLARE CERTIFICATO SRI=105%



1. In questa termografia ad infrarossi sono evidenziate di colore blu gli elementi con alta riflettività termica.



2. Solar Reflex incrementa il rendimento energetico dei pannelli solari fotovoltaici sia per la maggiore luce diffusa e riflessa e sia perché abbassando la temperatura superficiale permette ai pannelli solari di essere più efficienti in quanto lavorano a un regime termico più basso.





# reflex+

Protettivo monocomponente in soluzione acquosa,  
ultrariflettente con indice di riflettanza solare SRI 105%

## Efficienza energetica

**MEMBRANA BITUMINOSA NERA**    **MEMBRANA BITUMINOSA ARDESIATA**    **MEMBRANA BITUMINOSA + ALLUMINIO**    **MEMBRANA BITUMINOSA + SOLAR REFLEX**



**Scheda tecnica**

TIPO PRODOTTO	RIFLETTANZA	EMISSIVITA'	SRI %	TEMPERATURA MASSIMA
Membrana bituminosa nera	<0,10	>0,80	1	78°C
Membrana ardesiata grigia	<0,10	>0,80	1	74°C
Membrana ardesiata bianca	<0,45	>0,94	53	63°C
Membrana verniciata alluminio	<0,45	>0,60	40	67°C
Membrana autoprot. con lamina di rame	<0,80	>0,60	94	60°C
Membrana autoprot. con lamina di alluminio	<0,80	>0,70	96	55°C
Tegole e mattoni in terracotta	<0,30	>0,90	32	70°C
Membrane polimeriche tradizionali di colore bianco	<0,45	>0,80	48	64°C
Piastrelle e lastre in pietra	<0,70	>0,90	85	50°C
Coloritura con pitture tradizionali di colore bianco	0,50-0,60	0,70-0,80	55-69	56-63°C
Membrana bituminosa con pittura: Solar Reflex	84	88	105	42°C*

Revisione 0.1  
06.11.2014

\* Rapporto di prova EELAB – Dipartimento di Ingegneria Enzo Ferrari Università di Modena e Reggio Emilia



# reflex+

Protettivo monocomponente in soluzione acquosa,  
ultrariflettente con indice di riflettanza solare SRI 105%

scheda tecnica

## Avvertenze

Evitare l'applicazione con temperature inferiori a + 5°C e superiori a + 40°C, comunque mai con nebbia persistente o con imminente pericolo di pioggia.

Evitare ristagni d'acqua. Non applicare su superfici destinate a rimanere permanentemente a contatto con acqua e su membrane bituminose di recente applicazione (la migrazione delle sostanze leggere della miscela bituminosa può distaccare la vernice ed alterarne la colorazione).

In estate, a massimo irraggiamento, si consiglia di stendere più strati a basso spessore.

## Caratteristiche chimico-fisiche

PARAMETRO	UM	VALORE	TOLLERANZA
ASPETTO	-	LIQUIDO PASTOSO	-
COLORE	-	ULTRA BIANCO	-
RESIDUO SECCO	UNI EN ISO 3251	%	58 ± 5
MASSA VOLUMICA APPARENTE	UNI EN ISO 2811-1	Kg/l	1,48 ± 0,05
VISCOSITÀ BROOKFIELD (20 RPM, Gir. n°5, 25 °C)	-	Cps	6000 ± 2000
pH (25°C)	-	-	8,5 ± 0,5
TEMPO DI ESSICAZIONE - FUORI POLVERE A 23°C - 50% U.R. *	-	ore	6 ± 1
FLESSIBILITA' A FREDDO	UNI 1109	°C	-10
RIFLETTANZA SOLARE	ASTM E-903	-	0,84
EMISSIVITA' ALL'INFRAROSSO	ASTM C-1371	-	0,88
SRI (Solar Reflectance Index)	ASTM E-1380	-	105

\*I TEMPI ESPRESSI SONO PIU LUNGHIE O PIU CORTI A SECONDA DELLA TEMPERATURA

## Confezionamento stoccaggio

Secchi da 5 e 20 kg.

Colori: ULTRA BIANCO

Immagazzinare in ambienti coperti dove la temperatura non sia inferiore a + 5°C e non superiore a + 40°C.

Teme il gelo. Si consiglia l'uso entro un anno dall'acquisto.

I valori sopraesposti possono subire aggiornamenti e variazioni. IIVELA S.r.l. si riserva di modificarli in qualsiasi momento e senza preavviso. I suggerimenti e le informazioni tecniche fornite, rappresentano le nostre migliori conoscenze riguardo le caratteristiche e l'utilizzo dei prodotti. Considerate le numerose possibilità d'impiego e la possibile interferenza di elementi non soggetti al nostro controllo, l'acquirente è tenuto a stabilire sotto la propria responsabilità l'idoneità del prodotto all'impiego previsto.